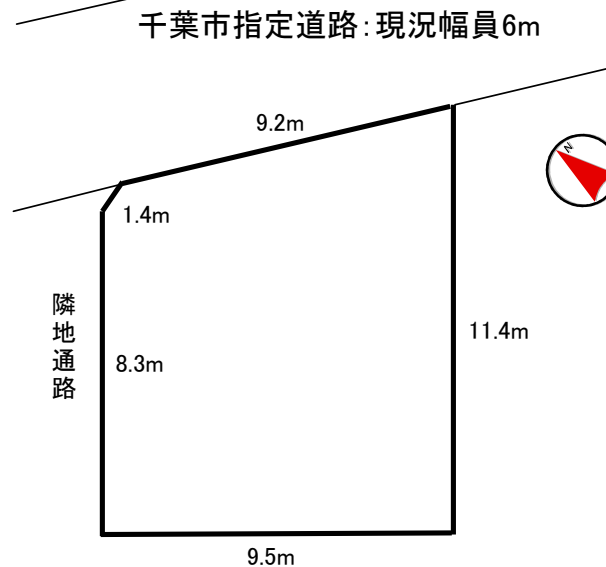
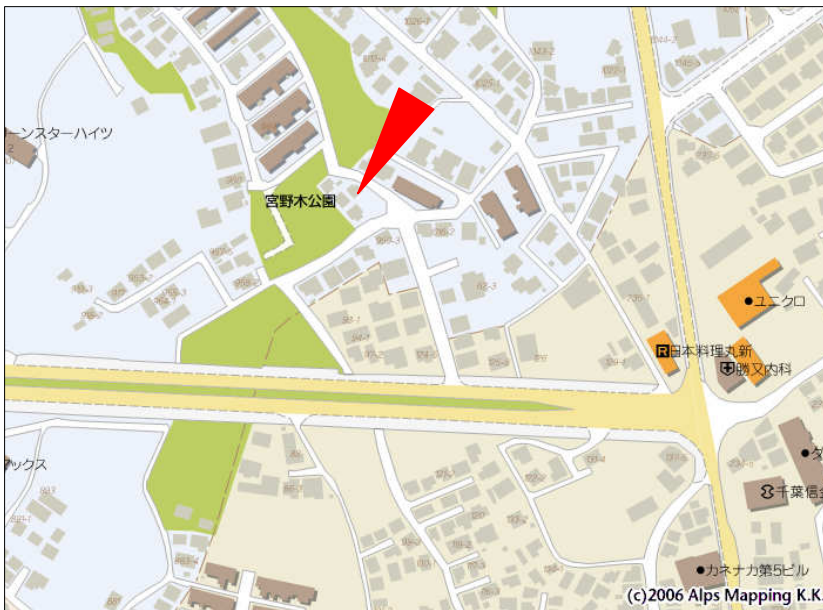


売地

JR総武線「稲毛」バス15分
「宮野木公園」バス停徒歩3分

- ◇前面道路は6mに拡幅
整備済で開放感あり！
- ◇宮野木公園至近
- ◇建築条件なし
- ◇閑静な住宅街。近隣には
スーパー・飲食店などあり
利便性大
- ◇バス停徒歩3分、バス便多し



※上記の寸法は、法務局備付地積測量図によるもので、
現況と異なる場合があります。図面と現況が異なる
場合、現況が優先となります。

物件種目	売地
最寄駅	稲毛
価格	1,200万円

物件所在地	千葉市稲毛区宮野木町1014-5(地番・住居表示)		
交通	JR総武線「稲毛」バス15分 「宮野木公園」バス停徒歩3分		
土地	公簿面積	99.67㎡(30.15坪)	
	実測面積	—	
	権利	所有権	
	地目	宅地	
都市計画	市街化区域	用途地域	第一種低層住居専用地域
建ぺい率	60%	容積率	150%
その他の法令上の制限	道路斜線制限、北側斜線制限、絶対高さ制限(10m)、日影規制 宅地造成等規正法規制区域内		
私道負担	なし		
現況	古家あり	引渡日	即可
接道状況	幅員6mの千葉市指定道路に約9.2m接道		
設備	公営水道・都市ガス・公共下水		
その他	公簿売買		
	前面道路は建築基準法第43条第1項第3号道路扱い		
	古家概要: 木造垂鉛メッキ鋼板葺2階建、延51.22㎡(公簿)		
	S54年築、駐車スペースあり		



(社)千葉県宅地建物取引業協会会員 千葉県知事免許(7)第8555号
(社)千葉県宅地建物取引業保証協会会員

(株)桃太郎不動産

事務所

〒260-0044 千葉市中央区松波2-8-6

電話 043(254)5774(代)

FAX 043(287)3480

http://www.momotarou.co.jp/

e-mail: info@momotarou.co.jp

取引態様: 専属専任媒介
手数料: 分かれ